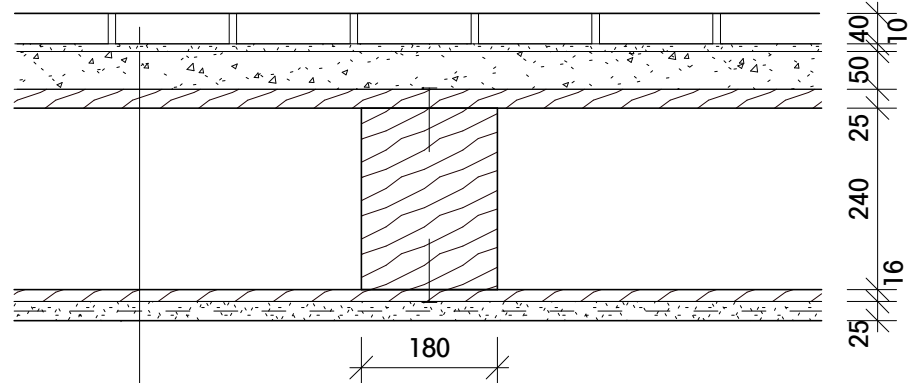


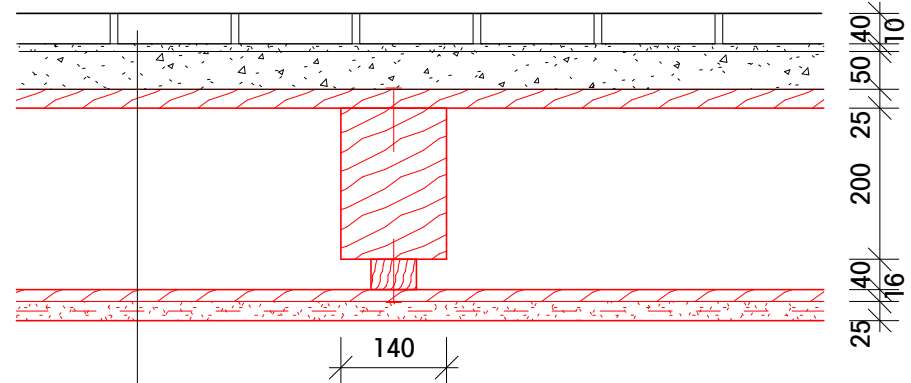
SKLADBA P1

SKLADBA STROPU P1
STÁVAJÍCÍ SKLADBA
NUTNÁ VÝMĚNA 3KS STÁVAJÍCÍCH VYHNILÝCH
STROPNÍCH TRÁMŮ



STROP P1 - STÁVAJÍCÍ SKLADBA	FUNKCE	MM
- KERAMICKÁ PŮDOVKA	NÁŠLAPNÁ	40
- MALTA	FIXAČNÍ	10
- ŠKVÁROVÝ NÁŠYP	PODKLADNÍ	50
- DŘEVĚNÝ PRKENNÝ ZÁKLOP	NOSNÁ	25
- DŘEVĚNÝ STROPNÍ TRÁM 180/240 mm	NOSNÁ VZDUCHOVÁ MEZERA	240
- DŘEVĚNÉ PODBITÍ	OCHRANNÁ	16
- OMÍTKA NA RÁKOSOVÉM PLETIVU	DOKONČOVACÍ	25

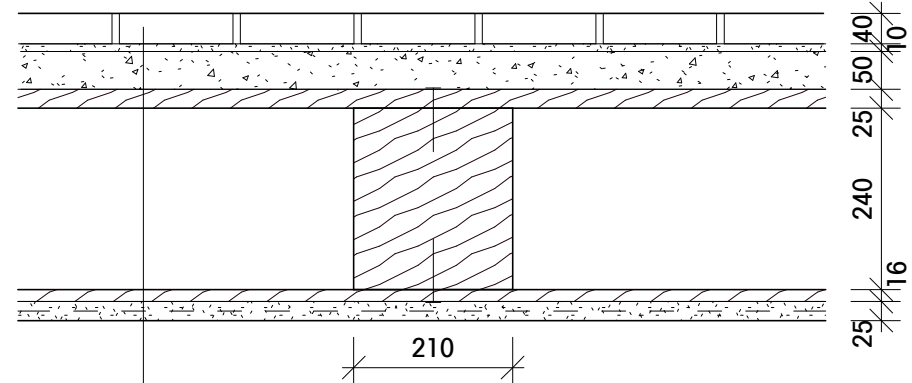
SKLADBA STROPU P1
NOVÁ SKLADBA - NOVÉ STROPNÍ TRÁMY



STROP P1 - NOVÁ SKLADBA - 7,5 m2	FUNKCE	MM
ODSTRANĚNÍ STÁVAJÍCÍ KERAMICKÉ PŮDOVKY, ŠKVÁROVÉHO PODSYPU A DŘEVĚNÉHO PRKENNÉHO ZÁKLOPU, VČETNĚ STÁVAJÍCÍCH POŠKOZENÝCH STROPNÍCH TRÁMŮ		
KERAMICKÉ PŮDOVKY VČETNĚ PODSYPU BUDOU PO VÝMĚNĚ STROPNÍCH TRÁMŮ ZNOVU POLOŽENY		
- KERAMICKÁ PŮDOVKA, ZNOVU POLOŽENÁ	NÁŠLAPNÁ	40
- NOVÁ CEMENTOVÁ MALTA	FIXAČNÍ	10
- ŠKVÁROVÝ NÁŠYP, ZNOVU POLOŽENÝ	PODKLADNÍ	50
- NOVÝ DŘEVĚNÝ PRKENNÝ ZÁKLOP	NOSNÁ	25
- SPÁRY PŘEKRYTY DŘEVĚNOU LIŠTOU		
- NOVÝ DŘEVĚNÝ STROPNÍ TRÁM 140/200 mm	NOSNÁ VZDUCHOVÁ MEZERA	200
- OSAZENO DO KAPSY VE ZDIVU NA NOVÉ BETONOVÉ LOŽE TL. 50 mm, V MÍSTĚ ULOŽENÍ TRÁMY		
- PODLOŽENY PŘÍŘEZEM HYDROIZOLACE, TRÁMY OPATŘENY NÁSTRÍKEM PROTI DŘEVOKAZNÝM HOUBÁM A ŠKŮDČŮM		
- NOVÁ POMOCNÁ DŘEVĚNÁ LAŤ 60/40 mm, PRO VYNEŠENÍ STÁVAJÍCÍHO POHLEDU	POMOCNÁ	40
- NOVÉ DŘEVĚNÉ PODBITÍ	OCHRANNÁ	16
- DOPLNĚNÍ PO VÝMĚNĚ STROPNÍCH TRÁMŮ		
- NOVÁ OMÍTKA NA NOVÉM RABICOVÉM PLETIVU	DOKONČOVACÍ	25
- DOPLNĚNÍ PO VÝMĚNĚ STROPNÍCH TRÁMŮ		

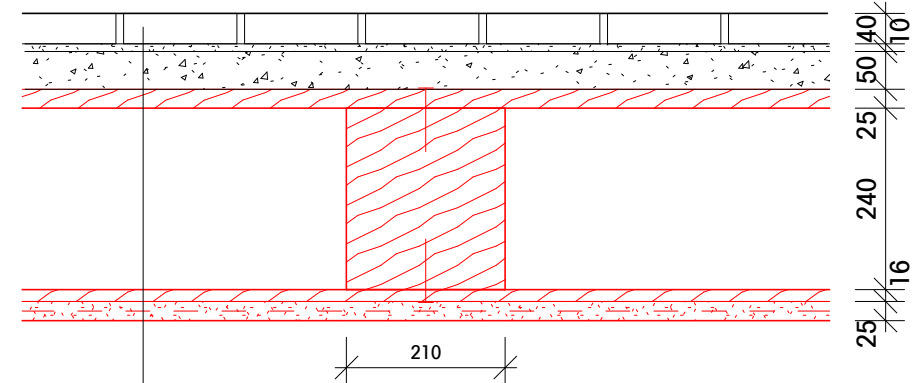
SKLADBA P2

SKLADBA STROPU P2
STÁVAJÍCÍ SKLADBA
NUTNÁ VÝMĚNA 3KS STÁVAJÍCÍCH VYHNILÝCH
STROPNÍCH TRÁMŮ A KOMÍNOVÉ VÝMĚNY

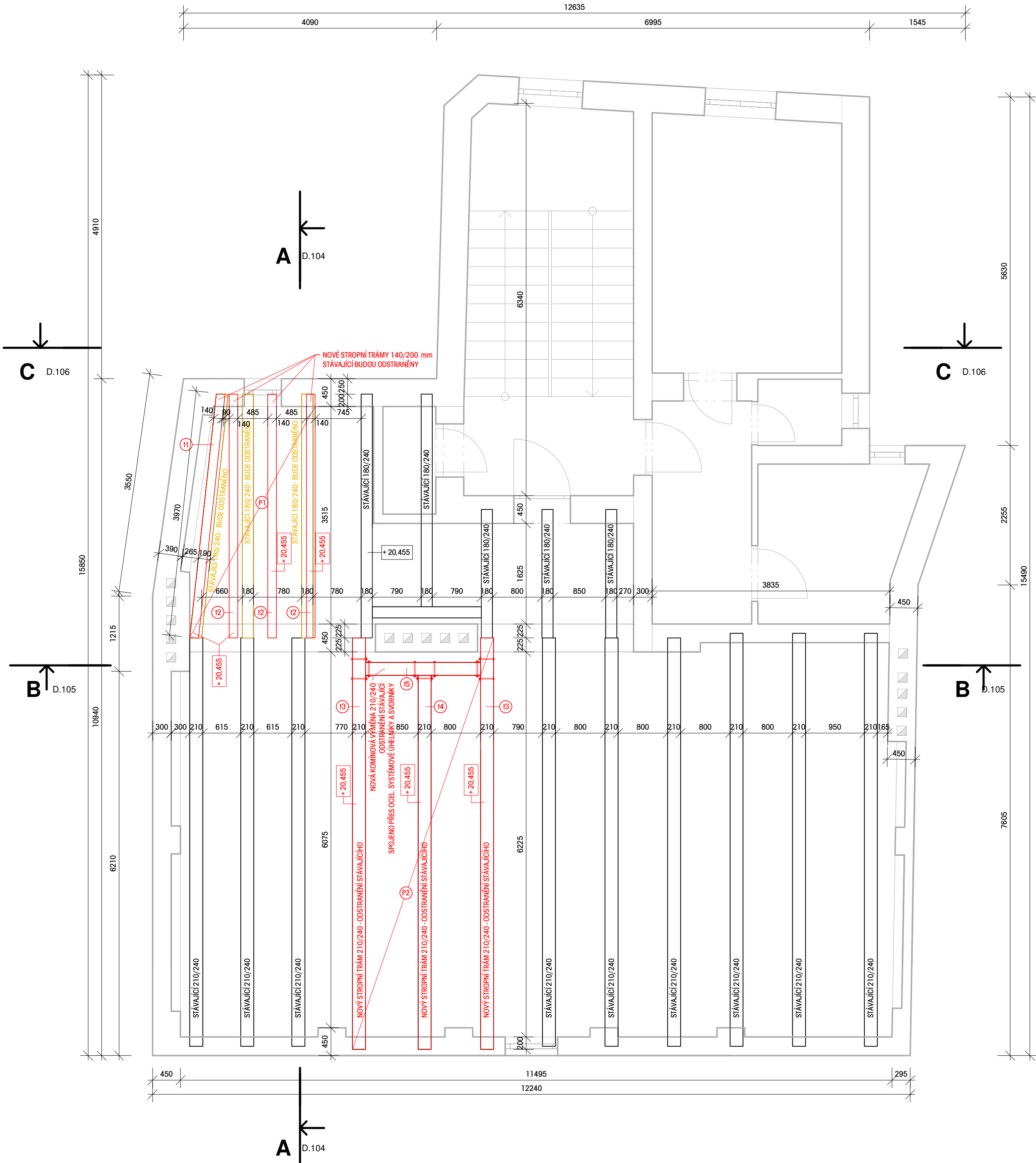


STROP P2 - STÁVAJÍCÍ SKLADBA	FUNKCE	MM
- KERAMICKÁ PŮDOVKA	NÁŠLAPNÁ	40
- MALTA	FIXAČNÍ	10
- ŠKVÁROVÝ NÁŠYP	PODKLADNÍ	50
- DŘEVĚNÝ PRKENNÝ ZÁKLOP	NOSNÁ	25
- DŘEVĚNÝ STROPNÍ TRÁM 210/240 mm	NOSNÁ VZDUCHOVÁ MEZERA	240
- DŘEVĚNÉ PODBITÍ	OCHRANNÁ	16
- OMÍTKA NA RÁKOSOVÉM PLETIVU	DOKONČOVACÍ	25

SKLADBA STROPU P2
NOVÁ SKLADBA - NOVÉ STROPNÍ TRÁMY
A NOVÁ KOMÍNOVÁ VÝMĚNA



STROP P2 - NOVÁ SKLADBA - 15,0 m2	FUNKCE	MM
ODSTRANĚNÍ STÁVAJÍCÍ KERAMICKÉ PŮDOVKY, ŠKVÁROVÉHO PODSYPU A DŘEVĚNÉHO PRKENNÉHO ZÁKLOPU, VČETNĚ STÁVAJÍCÍCH POŠKOZENÝCH STROPNÍCH TRÁMŮ		
KERAMICKÉ PŮDOVKY VČETNĚ PODSYPU BUDOU PO VÝMĚNĚ STROPNÍCH TRÁMŮ ZNOVU POLOŽENY		
- KERAMICKÁ PŮDOVKA, ZNOVU POLOŽENÁ	NÁŠLAPNÁ	40
- NOVÁ CEMENTOVÁ MALTA	FIXAČNÍ	10
- ŠKVÁROVÝ NÁŠYP, ZNOVU POLOŽENÝ	PODKLADNÍ	50
- NOVÝ DŘEVĚNÝ PRKENNÝ ZÁKLOP	NOSNÁ	25
- SPÁRY PŘEKRYTY DŘEVĚNOU LIŠTOU		
- NOVÝ DŘEVĚNÝ STROPNÍ TRÁM 210/240 mm	NOSNÁ VZDUCHOVÁ MEZERA	240
- OSAZENO DO KAPSY VE ZDIVU NA NOVÉ BETONOVÉ LOŽE TL. 50 mm, V MÍSTĚ ULOŽENÍ TRÁMY		
- PODLOŽENY PŘÍŘEZEM HYDROIZOLACE, TRÁMY OPATŘENY NÁSTRÍKEM PROTI DŘEVOKAZNÝM HOUBÁM A ŠKŮDČŮM		
- S NOVOU KOMÍNOVOU VÝMĚNOU SPOJENO PŘES SYSTÉMOVÉ OCEL ÚHELNÍKY A SVORNÍKY S PODLOŽKAMI DO DŘEVA		
- NOVÉ DŘEVĚNÉ PODBITÍ	OCHRANNÁ	16
- DOPLNĚNÍ PO VÝMĚNĚ STROPNÍCH TRÁMŮ		
- NOVÁ OMÍTKA NA NOVÉM RABICOVÉM PLETIVU	DOKONČOVACÍ	25
- DOPLNĚNÍ PO VÝMĚNĚ STROPNÍCH TRÁMŮ		



VÝPIS PRVKŮ STROPU				
OZN.	POPIS	ROZMĚRY (MM)	KS	POZNÁMKA
11	NOVÝ STROPNÍ TRÁM	140/200, DL. 4000	1	OSAŽENO DO KAPSY VE ZDIVU NA NOVÉ BETONOVÉ LOŽE TL. 50 mm, V MÍSTĚ ULOŽENÍ TRÁMY, PODLOŽENY PŘÍŘEZEM HYDROIZOLACE, TRÁMY OPATŘENY NÁSTRÍKEM PROTI DŘEVOKAZNÝM HOUBÁM A ŠKŮDČŮM
12	NOVÝ STROPNÍ TRÁM	140/200, DL. 3940	3	OSAŽENO DO KAPSY VE ZDIVU NA NOVÉ BETONOVÉ LOŽE TL. 50 mm, V MÍSTĚ ULOŽENÍ TRÁMY, PODLOŽENY PŘÍŘEZEM HYDROIZOLACE, TRÁMY OPATŘENY NÁSTRÍKEM PROTI DŘEVOKAZNÝM HOUBÁM A ŠKŮDČŮM
13	NOVÝ STROPNÍ TRÁM	210/240, DL. 6650	2	OSAŽENO DO KAPSY VE ZDIVU NA NOVÉ BETONOVÉ LOŽE TL. 50 mm, V MÍSTĚ ULOŽENÍ TRÁMY, PODLOŽENY PŘÍŘEZEM HYDROIZOLACE, TRÁMY OPATŘENY NÁSTRÍKEM PROTI DŘEVOKAZNÝM HOUBÁM A ŠKŮDČŮM S NOVOU KOMÍNOVOU VÝMĚNOU SPOJENO PŘES SYSTÉMOVÉ OCEL ÚHELNÍKY A SVORNÍKY S PODLOŽKAMI DO DŘEVA
14	NOVÝ STROPNÍ TRÁM	210/240, DL. 6050	1	OSAŽENO DO KAPSY VE ZDIVU NA NOVÉ BETONOVÉ LOŽE TL. 50 mm, V MÍSTĚ ULOŽENÍ TRÁMY, PODLOŽENY PŘÍŘEZEM HYDROIZOLACE, TRÁMY OPATŘENY NÁSTRÍKEM PROTI DŘEVOKAZNÝM HOUBÁM A ŠKŮDČŮM S NOVOU KOMÍNOVOU VÝMĚNOU SPOJENO PŘES SYSTÉMOVÉ OCEL ÚHELNÍKY A SVORNÍKY S PODLOŽKAMI DO DŘEVA
15	NOVÁ KOMÍNOVÁ VÝMĚNA	210/240, DL. 1860	1	TRÁMY OPATŘENY NÁSTRÍKEM PROTI DŘEVOKAZNÝM HOUBÁM A ŠKŮDČŮM SE SOUSEDNÍMI TRÁMY SPOJENO PŘES SYSTÉMOVÉ OCEL ÚHELNÍKY A SVORNÍKY S PODLOŽKAMI DO DŘEVA
JEDNÁ SE O ČISTÉ DÉLKY PRVKŮ NUTNO PŘIPOČÍTAT MNOŽSTVÍ NA PROŘEZY				

POZNÁMKA

- ROZMĚRY A VÝŠKY NUTNO PŘÍZPŮSOBIT ÚDAJŮM ZJIŠTĚNÝM NA STAVENÍŠTI
- U SPODNÍ OKAPNICE NUTNO INSTALOVAT ODVĚTRÁVACÍ MŘÍŽKU SE SÍTKOU PROTI HMYZU
- HŘEBEN PROVEDEN POMOCÍ ODVĚTRÁVACÍHO HŘEBENÁČE
- STŘECHA BUDE OPATŘENA SYSTÉMEM SNĚHOVÝCH ZACHYTÁVAČŮ DLE TECHNOLOGICKÝCH PODKLADŮ DODAVATELE STŘEŠNÍ KRYTINY
- VEŠKERÉ PROSTUPY VE STŘEŠNÍM PLÁŠTI NUTNO PROVÁDĚT PŘES SYSTÉMOVÉ PRŮCHODKY
- PROVEDENÍ HROMOSVODU - VIZ. PROJEKT HROMOSVODU
- NUTNO ZPRACOVAT VÝROBNÍ DOKUMENTACI
- PŘED ZAHÁJENÍM NUTNO PROVÉST KONTROLNÍ SONDY A OVĚRIT STÁVAJÍCÍ SKLADBU STŘECHY.
- V PŘÍPADĚ ROZDÍLŮ NUTNO KONTAKTOVAT GP A PROVÉST ÚPRAVU NÁVRHU
- SPOJE NOVÝCH DŘEVĚNÝCH PRVKŮ NUTNO ŘEŠIT DÍLENSKOU DOKUMENTACÍ DODAVATELE
- VŠECHNY NOVÉ I STÁVAJÍCÍ PRVKY KROVU BUDOU IMPREGNOVÁNY PROTI DŘEVOKAZNĚMU HMYZU, HOUBÁM A HNILOBĚ ATESTOVANÝMI VÝROBKY
- VŠECHNY NAPADENÉ PRVKY KROVU BUDOU NAHRAZENY NOVÝMI

VÝŠKOVÝ SYSTÉM: MÍSTNÍ

0,000 = ULIČNÍ CHODNÍK

VEDOUČÍ PROJEKTU:

ING. ROMAN KOPLÍK

KONTROLOVAL:

ING. ROMAN KOPLÍK

VYPRACOVAL:

ING. ROMAN KOPLÍK

INVESTOR:

STATUTÁRNÍ MĚSTO BRNO

DOMINIKÁNSKÉ NÁM. 196/1, 602 00 BRNO

NÁZEV AKCE:

BD CEJL 23 - OPRAVA STŘECHY A STROPU 6.NP

CEJL 23 BRNO, p.č. 723/1 v K.Ú. ZÁBRDOVICE

NÁZEV VÝKRESU:

PŮDORYS STROPU NAD 6.NP

ZPRACOVATEL:

ING. ROMAN KOPLÍK
BRNĚNSKÁ 28
664 51 ŠLAPANICE
rkoplik@centrum.cz

ZAKÁZKA:

24_

STUPEŇ PROJEKTU:

DSP,

DATUM:

11/2024

MĚŘÍTKO:

1:50

Č. VÝKRESU:

D.103